

# Investir en Seine-Eure

La destination normande  
entre Paris et Deauville



Moulin de Connelles

© Shahédine Halitim & Samuel Bocquillon

seine  
-eure  
agglo



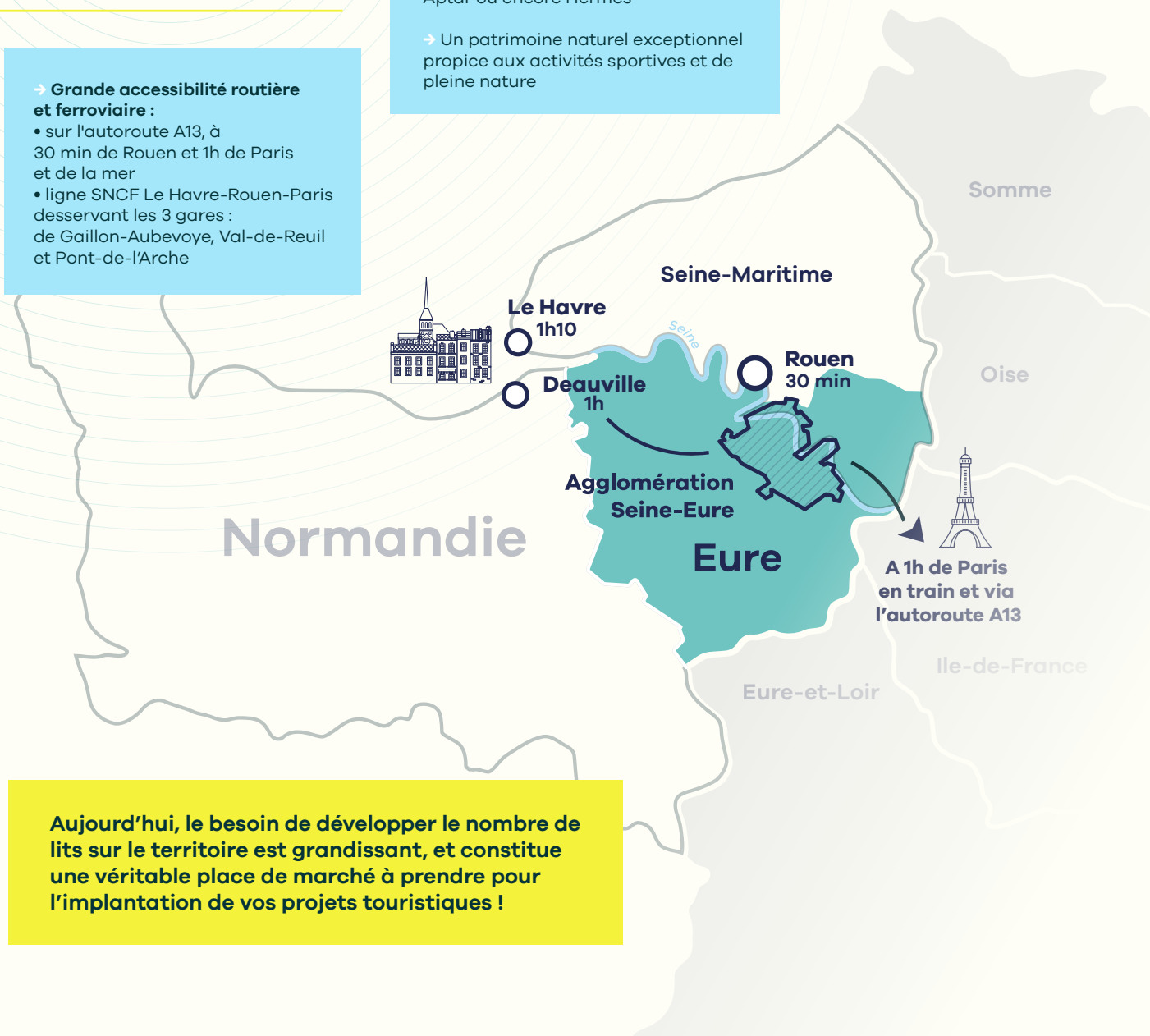
## Une localisation idéale entre Paris et Deauville, au cœur de la vallée de la Seine !

### → Grande accessibilité routière et ferroviaire :

- sur l'autoroute A13, à 30 min de Rouen et 1h de Paris et de la mer
- ligne SNCF Le Havre-Rouen-Paris desservant les 3 gares : de Gaillon-Aubevoye, Val-de-Reuil et Pont-de-l'Arche

→ 1<sup>er</sup> pôle industriel de l'Eure grâce à la présence d'entreprises nationales et internationales telles que Sanofi, Aptar ou encore Hermès

→ Un patrimoine naturel exceptionnel propice aux activités sportives et de pleine nature



Aujourd'hui, le besoin de développer le nombre de lits sur le territoire est grandissant, et constitue une véritable place de marché à prendre pour l'implantation de vos projets touristiques !



**70 km** de voies vertes et véloroutes (dont La Seine à Vélo entre Paris et le Havre)

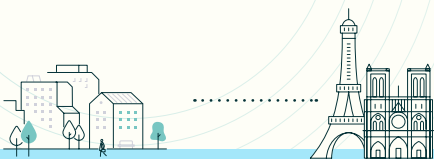
**16 500 hectares** de forêts (dont **4 050** pour la Forêt domaniale de Bord Louviers)

**16** circuits de randonnées aménagés,  
**2** GR de Pays et **8** parcours de trail de tous niveaux appartenant au réseau "On Piste"

**3** golfs



# Seine-Eure, une réalité touristique



Une destination proche de Paris

778 012 visiteurs en 2023 dans les lieux de visite et sites d'activités



© Slahédine Halitim & Samuel Bocquillon

Une situation idéale pour un séjour au vert à proximité de grands sites touristiques normands : Deauville, Giverny, Etretat, Honfleur



Un territoire propice au tourisme de pleine nature (slow tourisme)



Panorama des 2 Amants  
Amfreville-sous-les-Monts

Votre **projet d'implantation** sur le territoire Seine-Eure

Le territoire Seine-Eure est riche d'opportunités touristiques classées en trois catégories :

.....

**16 sites** comprenant un bâti patrimonial à réhabiliter (biens de caractères, Monuments Historiques...)

**9 terrains disponibles**, et conformes à la réglementation du PLUi pour l'implantation d'un projet touristique

**12 affaires** à vendre ou à reprendre (hôtels-restaurants essentiellement)



# Un territoire aux nombreux atouts touristiques



## CHÂTEAU DE GAILLON

Surplombant la ville de Gaillon et la Vallée de la Seine, ce véritable trésor d'architecture et premier témoignage français de la Renaissance, offre un merveilleux voyage dans le temps. ▶

©JMBERTS



## BIOTROPICA

◀ Deuxième site le plus visité de l'Eure après Giverny, le jardin animalier Biotropica à Val-de-Reuil propose la découverte d'espèces rares et étonnantes au sein de 7 univers animaliers, du parcours extérieur à la grande serre tropicale.

©JF Lange



## ◀ LE CARRE SAINT CYR

Situé au Vaudreuil, espace d'exposition et ateliers dédiés à l'artisanat d'art et aux métiers du luxe au sein d'une ancienne église entièrement restaurée ! ▶

© Slahédine Halitim & Samuel Bocquillon



©JF Lange - Léry Poses

## LE HUB EXPO & CONGRES

Il s'agit du 1<sup>er</sup> pôle événementiel du département de l'Eure. Installé à Louviers, le site est doté de 3 000 m<sup>2</sup> de bâtiments réhabilités en lieu événementiel hybride et à dimension humaine, avec une capacité assise de 1000 places et des espaces réceptifs modulables de 100 à 1000 personnes. ▶



## ACTIVITÉS DE PLEINE NATURE

◀ Entre terre et eau, le territoire Seine-Eure offre une multitude de loisirs en pleine nature. Le Parc de Léry-Poses, accueillant près de 2 millions de visiteurs (journée/excursion) par an, propose, dans le cadre de ses activités nautiques, le plus long télésiège de France !

## Les bonnes raisons de s'implanter en Seine-Eure !



Une bonne accessibilité routière et ferroviaire



Un cadre de vie exceptionnel à proximité des grands centres urbains



Des paysages de vallées verdoyantes et un patrimoine historique exceptionnel



Un territoire animé (Festival les Embarqués, Marathon Seine-Eure...)



Une destination affaires idéale pour l'organisation de séminaires, jusqu'à 1000 personnes.



Une offre culturelle et de loisirs diversifiée pour tous les publics

## Il a choisi le territoire Seine-Eure.

Vincent Depuydt, Le Gîte La Motte féodale au Mesnil-Jourdain



Qui aurait pu parier sur la réussite de notre projet lorsque nous nous sommes investis dans cette réhabilitation en 2020 ?

Je ne regrette absolument pas d'avoir fait aboutir ce projet car aujourd'hui, nos taux d'occupation sont bien au-delà de nos études de marchés et objectifs. L'emplacement stratégique à proximité de l'A13 entre Paris, Giverny et la mer, fait de notre territoire une destination privilégiée pour une clientèle étrangère à grand pouvoir d'achat. Notre territoire est dynamique, à haute qualité environnementale et regorge de lieux à visiter et d'activités à proposer à nos hôtes qui viennent se ressourcer pour un week-end, une semaine ou plus !



# Un soutien et un accompagnement sur-mesure

Interlocuteur unique

Recherche de sites d'implantation et présentation des opportunités touristiques du territoire

Facilitateur de projet

Aide à la recherche de financements

Fourniture de données économiques et règlementaires (PLUi, PPRI...)

Mise en relation avec les cédants



## Votre contact privilégié :

Delphine BUTELET

☎ 06 85 01 80 00

✉ delphine.butelet@seine-eure.com

🌐 DelphineButelet

Nos opportunités touristiques en Seine-Eure



Communauté d'Agglomération Seine-Eure  
1 place Thorel 27400 LOUVIERS

🔍 [www.agglo-seine-eure.fr](http://www.agglo-seine-eure.fr)

Suivez-nous sur     

seine-eure  
agglo

eure  
ka



© Slahédine Halitim & Samuel Bocquillon