

Direction générale des services  
techniques et du cadre de vie

Direction de la propreté et des déchets



RAPPORT ANNUEL 2023

# Prix et qualité du service public de prévention et de gestion des déchets



seine  
-eure  
agglo

## Préambule

L'article L.2224-17 du Code Général des Collectivités Territoriales prévoit l'établissement d'un rapport annuel sur le prix et la qualité du service public d'élimination des déchets.

Le décret n° 2015-1827 du 30 décembre 2015 a défini les modalités d'application de cet article et précise le contenu de ce rapport.

Le présent document, établi sur la base de l'exercice 2023, est public et a pour principal objet l'information des usagers.

La compétence communautaire de la collecte et du traitement des déchets est exercée à l'ensemble du périmètre de la Communauté d'Agglomération Seine-Eure qui comprend 60 communes.

Le présent rapport a été élaboré pour l'ensemble du territoire, soit 105 168 habitants.



# Sommaire

## CHAPITRE 1 - INDICATEURS TECHNIQUES \_\_\_\_\_ page 5

- 1 - Les ordures ménagères \_\_\_\_\_ page 5
- 2 - Les déchets végétaux \_\_\_\_\_ page 6
- 3 - Les déchets recyclables \_\_\_\_\_ page 7
- 4 - Les gravats inertes \_\_\_\_\_ page 10
- 5 - Les ferrailles et batteries \_\_\_\_\_ page 11
- 6 - Le bois \_\_\_\_\_ page 12
- 7 - Les déchets d'équipements électriques et électroniques (DEEE) \_\_\_\_\_ page 13
- 8 - Les cartons \_\_\_\_\_ page 14
- 9 - Mobilier \_\_\_\_\_ page 14
- 10 - Autres matériaux \_\_\_\_\_ page 15
- 11 - Les encombrants non valorisables \_\_\_\_\_ page 15

## CHAPITRE 2 - ORGANISATION DU SERVICE PROPRETE \_\_\_\_\_ page 16

### CHAPITRE 3 - INDICATEURS FINANCIERS

- 1 - Fonctionnement \_\_\_\_\_ page 17
- 2 - Investissement \_\_\_\_\_ page 19
- 3 - Matrice des coûts de l'ADEME \_\_\_\_\_ page 19

### CHAPITRE 4 - CONCLUSION ET BILANS

- 1 - Tonnages par gisement \_\_\_\_\_ page 20
- 2 - Valorisation des matériaux issus de la collecte sélective \_\_\_\_\_ page 21
- 3 - Traitement des déchets \_\_\_\_\_ page 22
- 4 - Le Programme de Réduction des Déchets \_\_\_\_\_ page 23
- 5 - Maintenance des bacs de collecte en régie \_\_\_\_\_ page 24
- 6 - Fréquentation des déchetteries \_\_\_\_\_ page 24

## CHAPITRE 1

# Indicateurs techniques



### 1 - LES ORDURES MÉNAGÈRES

#### → Collecte en porte à porte

	Prestataires	
Mode de collecte	Bacs à couvercle gris	
Fréquence de collecte	1 fois par semaine	SEPUR
Quai de transfert	Siteco sur Ecoparc 1 à Vironvay	MAUFFREY
Transport	Semi-remorque de Vironvay vers Grand-Quevilly ou Guichainville	OURRY
Traitement	Valorisation énergétique	VALENSEINE VALOEURE

Ordures ménagères	Total collecté 2022 ( pour 105 371 hab )	Total collecté 2023 ( pour 105 168 hab )	Variation tonnage 2022/2023 (%)
Collecte en porte à porte	22 932,06	22 167,06	-3
Collecte en colonnes	434,54	441,82	2
Collecte des marchés	212,32	191,16	-10
Autres provenances (régie propreté, mairies, incinérables déchetterie Louviers)	175,96	419,18	+138
<b>Total OM</b>	<b>23 754,88</b>	<b>23 219,22</b>	<b>-2</b>
Ratio en kg/hab/an	225,44	220,78	

## 2 - LES DÉCHETS VÉGÉTAUX



### → Collecte en porte à porte

		Prestataires
Mode de collecte	Bacs spéciaux biodéchets marron	
Fréquence de collecte	1 fois par semaine de la semaine 11 à 48	SEPUR
Quai de transfert	Siteco sur Ecoparc 1 à Vironvay	MAUFFREY
Transport	Semi-remorque de Vironvay vers Amfreville-St-Amand	OURRY
Traitement	Compostage	ECOSYS

### Collecte en déchèteries

Mode de collecte	Caissons 30 m³ en déchèterie	
Transport	Camion ampiroll entre la déchèterie et Criquebeuf-sur-Seine ou Saint-Aubin-sur-Gaillon	MAILLOT
Traitement	Compostage	ECOSYS PAYSAGE ADELINE

Déchets végétaux	Total collecté 2022 (105 371 hab)	Total collecté 2023 (105 168 hab)	Variation tonnage 2022/2023 (%)
Collecte porte à porte par quai de transfert Source pont bascule	7 541,20	8 566,46	13,60
Collecte porte à porte vidée en compostage Source Ecosys	2 012,74	2 313,92	14,96
<b>TOTAL DES COLLECTES EN PORTE À PORTE</b>	<b>9 553,94</b>	<b>10 880,38</b>	<b>13,88</b>
Déchèterie d'Alizay * Source Ecosys	91,96	400,44	335,45
Déchèterie de Vironvay Source pont bascule	355,72	825,34	132,02
Déchèterie de La Haye-Malherbe Source Ecosys	614,29	654,00	6,46
Déchèterie de Val-de-Reuil Source Ecosys	670,92	678,55	1,14
Déchèterie de Pont-de-l'Arche Source Ecosys	500,26	417,86	-16,47
Déchèterie de Louviers Source Ecosys	746,26	1 051,58	40,91
Déchèterie du Val-d'Hazey Source Paysage Adeline	1 427,90	1 558,52	9,15
Déchèterie Clef-Vallée-d'Eure Source Paysage Adeline	604,34	802,20	32,74
<b>TOTAL DÉCHETERIES</b>	<b>5 011,65</b>	<b>6 388,49</b>	<b>27,47</b>
Régie propreté Source pont bascule et Ecosys	34,86	78,60	125,47
Communes et artisans (accès payant) Source pont bascule	129,92	77,66	-40,22
<b>TOTAL AUTRES PROVENANCES</b>	<b>164,78</b>	<b>156,26</b>	<b>-5,17</b>
<b>TOTAL</b>	<b>14 730,37</b>	<b>17 425,13</b>	<b>18,29</b>
Ratio en kg/hab/an	139,80	165,69	

\* La déchèterie d'Alizay a été fermée de mai 2022 à février 2023 pour cause de travaux de reconstruction.

## 3 - LES DÉCHETS RECYCLABLES



### → Collecte en porte à porte des emballages en plastique, métal, carton

		Prestataires
Mode de collecte	Bacs à couvercle jaune	
Fréquence de collecte	1 fois par quinzaine pour l'habitat individuel	SEPUR
Quai de transfert	Siteco sur Ecoparc 1 à Vironvay	MAUFFREY
Transport	Semi-remorque de Vironvay vers Guichainville	OURRY
Traitement	Centre de tri Ecoval à Guichainville	PAPREC TRIVALO 27

Emballages ménagers recyclables	Total collecté 2022 (105 371 hab)	Total collecté 2023 (105 168 hab)	Variation tonnage 2022/2023 (%)
Emballages ménagers en porte à porte	4 349,80	4 410,68	1
Emballages ménagers en apport volontaire	36,78	192,30	423
Autres provenances (régie propreté, mairies)	0,06	0,92	1 433
<b>Total Emballages ménagers recyclables</b>	<b>4 386,64</b>	<b>4 603,90</b>	<b>5</b>
Ratio en kg/hab/an	41,63	43,78	

Source : Pont bascule



→ Collecte en apport volontaire du verre

		Prestataires
Mode de collecte	Colonnes bois ou métal 4 m <sup>3</sup>	VEOLIA
Fréquence de collecte	1 fois par quinzaine selon besoin	SEPUR
Quai de transfert	Siteco sur Ecoparc 1 à Vironvay	MAUFFREY
Transport	Semi-remorque affrété par le verrier	OI MANUFACTURING
Traitement par recyclage	Verreries à Vayres (33), WIngles (62), Veauche (42) ou Reims (51)	OI MANUFACTURING

Collecte en apport volontaire du papier

Mode de collecte	Colonnes bois ou métal 4 m <sup>3</sup>	VEOLIA
Fréquence de collecte	1 fois par quinzaine selon besoin	VEOLIA
Quai de transfert	Siteco sur Ecoparc 1 à Vironvay	MAUFFREY
Transport	Semi-remorque de Vironvay vers Pont-Audemer	OURRY
Affinage	Centre d'affinage de Pont-Audemer	SDOMODE
Traitement par recyclage	Papeterie à Golbey (88)	NORSKE SKOGE

Verre et papiers	Total collecté 2022 (105 371 hab)	Total collecté 2023 (105 168 hab)	Variation tonnage 2022/2023 (%)
VERRE (en colonnes)	2 723,28	2 695,79	-1
VERRE (régie propreté, mairies)	32,44	12,64	-61
<b>Total VERRE</b>	<b>2 755,70</b>	<b>2 708,4</b>	<b>-1,72</b>
Ratio en kg/hab/an	26,2	25,8	
PAPIER (en colonnes)	718,36	536,36	-25
PAPIER (régie propreté)	1,76	4,26	142
PAPIER (mairies + écoles)	64,45	58	-10
<b>Total PAPIER</b>	<b>784,57</b>	<b>598,62</b>	<b>-31,06</b>
Ratio en kg/hab/an	7,4	5,7	

Les Papiers collectés en apport volontaire (colonnes) doivent être affinés au centre de tri du **SDOMODE** à Pont Audemer avant de pouvoir être recyclés à la papeterie **NORSKE SKOGE GOLBEY (88)**. Depuis le 18 octobre 2023, la collecte des papiers est faite en mélange avec les emballages recyclables.

Composition et tonnages 2023 triés et expédiés aux filières (ne tient pas compte des stocks).

Matériaux	Tonnage 2022	Tonnage 2023	Ratio par habitant 2022 (105 371 hab.)	Ratio par habitant 2023 (105 168 hab.)	Variation ratio 2022/2023 (%)
Acier	204,53	152,65	1,94	1,45	-25
Aluminium	60,69	43,72	0,58	0,42	-28
Gros cartons 1.05 (déchèterie, collecte en régie des commerçants, bac jaune)	1 271,33	1 179,13	12,07	11,21	-7
Cartonnettes 5.02	1 019,40	983,57	9,67	9,35	-3
Briques tétra	130,74	140,80	1,24	1,34	8
PET clair	295,48	320,78	2,80	3,05	9
PEHD/PP	266,23	203,34	2,53	1,93	-23
Flux développement & PET coloré	229,70	199,50	2,18	1,90	-13
Film PE	89,22	166,54	0,85	1,58	87
Verre	2 755,72	2 708,40	26,15	25,75	-2
Journaux Magazines	1 095,21	990,85	10,39	9,42	-9
Papier Ecole	64,45	58	0,61	0,55	-10
<b>TOTAL</b>	<b>7 482,70</b>	<b>7 147,28</b>	<b>71,01</b>	<b>67,96</b>	<b>-4,30</b>

Source : Bilan tonnes tri

→ Film PE et flux développement sont deux nouvelles filières des emballages plastiques suite à la mise en place de l'extension des consignes de tri des plastiques.

- Le plastique **PET clair, PEHD, PP et film PE** est repris nationalement par **VALORPLAST** qui les transforme à **VERDUN (55), COLMAR (68)** ou **SAINTE-MARIE (21)**
- Le plastique du "**flux développement**" (PET coloré et opaque, barquette PET et multicouche, PS) et repris par **CITÉO**
- Les cartonnettes sont dirigées vers la société **UDREP** à **BLENDÉCQUES (62)**
- Les briques composites sont recyclées chez **ESSITY** à **HONDOUVILLE (27)**
- L'aluminium est repris par **AFFIMET** à **COMPIEGNE (60)**
- Les aciers sont dirigés vers **ARCELOR** à **DUNKERQUE (59)**
- Le verre est repris par **OI MANUFACTURING** à **VAYRES (33), WINGLES (62), VEAUACHE (42)** ou à **REIMS (51)**
- Les journaux / magazines sont recyclés par **NORSKE SKOGE GOLBEY (88)**

## 4 - LES GRAVATS INERTES



### → Collecte en déchèteries

		Prestataires
Mode de collecte	Caissons 10 m³ en déchèterie	
Transport	Camion ampiroll entre la déchèterie et la carrière	MAILLOT
Traitement	Enfouissement en carrière à Pitres ou à Bouafles	ATC CEMEX

Gravats inertes	Tonnage 2022	Tonnage 2023	Variation tonnage 2022/2023 (%)
Déchèterie de Vironvay	550,94	639,75	16
Déchèterie de La Haye-Malherbe	601,89	698,42	16
Déchèterie de Val-de-Reuil	1 078,95	1 102,51	2
Déchèterie de Pont-de-l'Arche	1 263,82	871,84	-31
Déchèterie d'Alizay *	182,24	632,39	247
Déchèterie de Louviers	1 524,94	1 944,37	28
Déchèterie du Val-d'Hazey	1 582,60	1 378,45	-13
Déchèterie de Clef-Vallée-d'Eure	564,51	492,10	-13
Dépôt sauvage	0,00	12,85	
<b>Total gravats</b>	<b>7 349,89</b>	<b>7 772,68</b>	<b>6</b>
Ratio en kg/hab/an	69,80	73,90	

Source : Bilan CBN, ATC et CEMEX

\* La déchèterie d'Alizay a été fermée pour travaux de modernisation d'avril 2022 à février 2023, et les habitants ont été redirigés vers la déchèterie de Pont-de-l'Arche.

## 5 - LES FERRAILLES ET BATTERIES



### → Collecte en déchèteries

		Prestataires
Mode de collecte	Caissons 30 m³ en déchèterie	
Transport	Camion ampiroll entre la déchèterie et le ferrailleur	MAILLOT
Traitement	Recyclage de la ferraille à Alizay ou Louviers	NPC DERICHERBOURG

Ferraille	Tonnage 2022	Tonnage 2023	Variation tonnage 2022/2023 (%)
Déchèterie de Vironvay	98,16	92,28	-6
Déchèterie de La Haye-Malherbe	113,28	93,77	-17
Déchèterie de Pont-de-l'Arche	106,28	91,57	-14
Déchèterie de Val-de-Reuil	216,10	154,25	-29
Déchèterie d'Alizay *	19,38	61,46	217
Déchèterie de Louviers	123,34	131,52	7
Déchèterie du Val-d'Hazey	218,76	212,46	-3
Déchèterie de Clef-Vallée-d'Eure	84,12	67,46	-20
Régie propreté (dépôts sauvages)	1,04	0,00	-100
Batteries	3,60	10,64	196
Jantes	15,76	5,46	-65
<b>Total</b>	<b>999,82</b>	<b>920,86</b>	<b>-8</b>
Ratio en kg/hab/an	9,49	8,76	

Source : Bilan recettes

Les jantes proviennent du démontage des pneus apportés en déchèteries.

\* La déchèterie d'Alizay a été fermée pour travaux de modernisation d'avril 2022 à février 2023, et les habitants ont été redirigés vers la déchèterie de Pont-de-l'Arche.



## 6 - LE BOIS



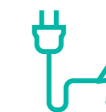
### → Collecte en déchèteries

		Prestataires
Mode de collecte	Caissons 30 m³ en déchèterie	
Transport	Camion ampiroll entre la déchèterie et la plateforme de compostage	MAILLOT
Traitement	Compostage à Criquebeuf-sur-Seine	
		ECOSYS

Bois	Tonnage 2022	Tonnage 2023	Variation tonnage 2022/2023 (%)
Déchèterie de Vironvay	141,44	122,8	-13
Déchèterie de La Haye-Malherbe	190,38	164,2	-14
Déchèterie de Val-de-Reuil	233,84	245,2	5
Déchèterie de Pont-de-l'Arche	241,97	202,2	-16
Déchèterie d'Alizay	72,42	138,5	91
Déchèterie Louviers	308,94	345,2	12
Déchèterie du Val-d'Hazey	544,52	483,9	-11
Déchèterie de Clef-Vallée-d'Eure	252,48	249,3	-1
Dépôts sauvages	0,00	32,2	
<b>Total</b>	<b>1 985,99</b>	<b>1 983,5</b>	<b>0</b>
Ratio kg/hab/an	18,85	18,86	



## 7 - LES DÉCHETS D'ÉQUIPEMENTS ÉLECTRIQUES ET ÉLECTRONIQUES (DEEE)



- Les déchets d'Équipements Électriques et Électroniques sont triés en 4 catégories en déchèterie puis envoyés par l'éco-organisme Ecologic dans les filières suivantes :
- Gros électroménager froid (GEMF) : ils sont dégazés chez Corepa Refinal Industries: Bruyères sur Oise (95) et la ferraille est recyclée
  - Gros électroménager hors froid (GEMHF): GALLOO CARMi à Aniche (59)
  - Petits appareils en mélange (PAM): Triade électroménager à Gonesse (95)
  - Ecrans plats : VEOLIA Triade à St Sylvain d'Anjou (49)
  - Autres écrans : Regain ECOPLAST à Fourcham-Bault (58)

DEEE	Tonnage 2022	Tonnage 2023	Variation tonnage 2022/2023 (%)
Déchèterie de Vironvay	58,31	51,39	-12
Déchèterie de La Haye-Malherbe	55,22	59,26	7
Déchèterie de Val-de-Reuil	137,24	124,68	-9
Déchèterie de Pont-de-l'Arche	71,03	61,22	-14
Déchèterie d'Alizay	17,75	59,45	235
Déchèterie de Louviers	100,53	121,78	21
Déchèterie du Val-d'Hazey	167,02	187,98	13
Déchèterie de Clef-Vallée-d'Eure	48,73	48,54	0
<b>Total</b>	<b>655,83</b>	<b>714,29</b>	<b>9</b>
Ratio kg/hab/an	6,22	6,79	

Total lampes et tubes néons : 3,811

## 8 - LES CARTONS



### → Collecte en déchèteries

		Prestataires
Mode de collecte	Caissons 30 m³ avec couvercle en déchèterie	
Transport	Camion ampiroll entre la déchèterie et le repreneur à Acquigny	MAILLOT
Traitement	Recyclage	
		PAPREC

CARTONS	Tonnage 2022	Tonnage 2023	Variation tonnage 2022/2023 (%)
Déchèterie de Vironvay	24,44	40,61	66
Déchèterie de La Haye-Malherbe	26,64	25,28	-5
Déchèterie de Val-de-Reuil	80,15	53,36	-33
Déchèterie de Pont-de-l'Arche	35,82	29,76	-17
Déchèterie d'Alizay	6,72	24,56	265
Déchèterie de Louviers	49,89	72,41	45
Déchèterie de Val-d'Hazey	95,88	87,92	-8
Déchèterie de Clef-Vallée-d'Eure	32,88	32,72	0
Cartons commerçants (collecte régie)	18,72	30,06	61
<b>Total</b>	<b>371,14</b>	<b>396,68</b>	<b>7</b>
Ratio en kg/hab/an	3,52	3,77	

Source : bilan NPC et Paprec Acquigny

## 9 - LE MOBILIER



→ La déchèterie d'Alizay a été équipée de la benne Eco-Mobilier à partir de mars 2023, à la suite des travaux d'agrandissement.

Mobilier repris par Eco-Maison	Tonnage 2022	Tonnage 2023	Variation tonnage 2022/2023 (%)
Déchèterie de Vironvay	150,98	147,48	-2
Déchèterie de La Haye-Malherbe	127,02	118,44	-6
Déchèterie de Val-de-Reuil	457,40	466,08	2
Déchèterie de Pont-de-l'Arche	175,06	148,18	-15
Déchèterie d'Alizay	0,00	165,34	
Déchèterie de Louviers	328,12	384,00	17
Déchèterie du Val-d'Hazey	358,9	383,12	7
Déchèterie de Clef-Vallée-d'Eure	139,70	145,95	5
<b>Total</b>	<b>1 737,18</b>	<b>1,958,56</b>	<b>13</b>
Ratio en kg/hab/an	16,49	18,62	

## 10 - AUTRES MATÉRIAUX

Déchets ménagers spéciaux	Tonnage 2022	ECODDS 2023	TRIADIS 2023	Total collecté 2023	Variation tonnage 2022/2023 (%)
Déchèterie de Vironvay	12,42	8,14	5,44	13,58	9
Déchèterie de La Haye-Malherbe	12,86	5,94	6,94	12,88	0
Déchèterie de Val-de-Reuil	23,67	18,42	9,32	27,74	17
Déchèterie de Pont-de-l'Arche	13,09	5,25	7,62	12,87	-2
Déchèterie d'Alizay	4,71	7,61	5,69	13,3	182
Déchèterie de Louviers	24,31	15,6	13,35	28,95	19
Déchèterie du Val-d'Hazey	50,43	26,86	23,84	50,7	1
Déchèterie de Clef-Vallée-d'Eure	20,00	9,02	11,83	20,85	4
<b>Total</b>	<b>161,49</b>	<b>96,84</b>	<b>84,03</b>	<b>180,87</b>	<b>12</b>
Ratio en kg/hab/an	1,53			1,72	

→ **Piles** : 5 665 kg récupérées par COREPILE  
**Les vêtements, chaussures et linge de maison** : 562,7 tonnes recyclées par l'association REFASHION (92 points d'apport).  
**Huile de vidange** : 35,28 tonnes reprises par ECO HUILE  
**Huile végétale** : 3,95 tonnes reprises par QUATRA

## 11 - LES ENCOMBRANTS



→ **Collecte en déchèteries**

		Prestataires
Mode de collecte	Caissons 30 m³ en déchèterie	
Transport	Camion ampiroll entre la déchèterie et Alizay	MAILLOT
Traitement	Incinération par transformation en CSR (35,2 %), enfouissement (56,7 %) et recyclage de la partie bois (8,1 %)	NPC

Un service d'enlèvement des encombrants trop volumineux pour être apportés soi-même en déchèterie est assuré sur rendez-vous par l'équipe de l'Agglomération en régie, ou par l'association d'insertion « L'Abri » qui gère les ressourceries du Manoir et de Val-de-Reuil.

Encombrants	Tonnage 2022	Tonnage 2023	Variation tonnage 2022/2023 (%)
Déchèterie de Vironvay	314,06	323,21	3
Déchèterie de La Haye-Malherbe	366,88	344,98	-6
Déchèterie de Val-de-Reuil	758,74	661,18	-13
Déchèterie de Pont-de-l'Arche	692,60	512,68	-26
Déchèterie d'Alizay	116,70	271,86	133
Déchèterie de Louviers	548,70	1 050,40	91
Déchèterie du Val-d'Hazey	988,96	460,84	-53
Déchèterie de Clef-Vallée-d'Eure	458,98	165,16	-64
Régie* (particuliers et dépôts sauvages) et foire à tout dont caissons	136,44	165,16	21
Encombrants collectés sur rendez-vous par l'association l'Abri	24,49	19,50	-20
<b>Total encombrants</b>	<b>4 406,55</b>	<b>4 464,24</b>	<b>1</b>
Ratio en kg/hab/an	41,83	42,45	

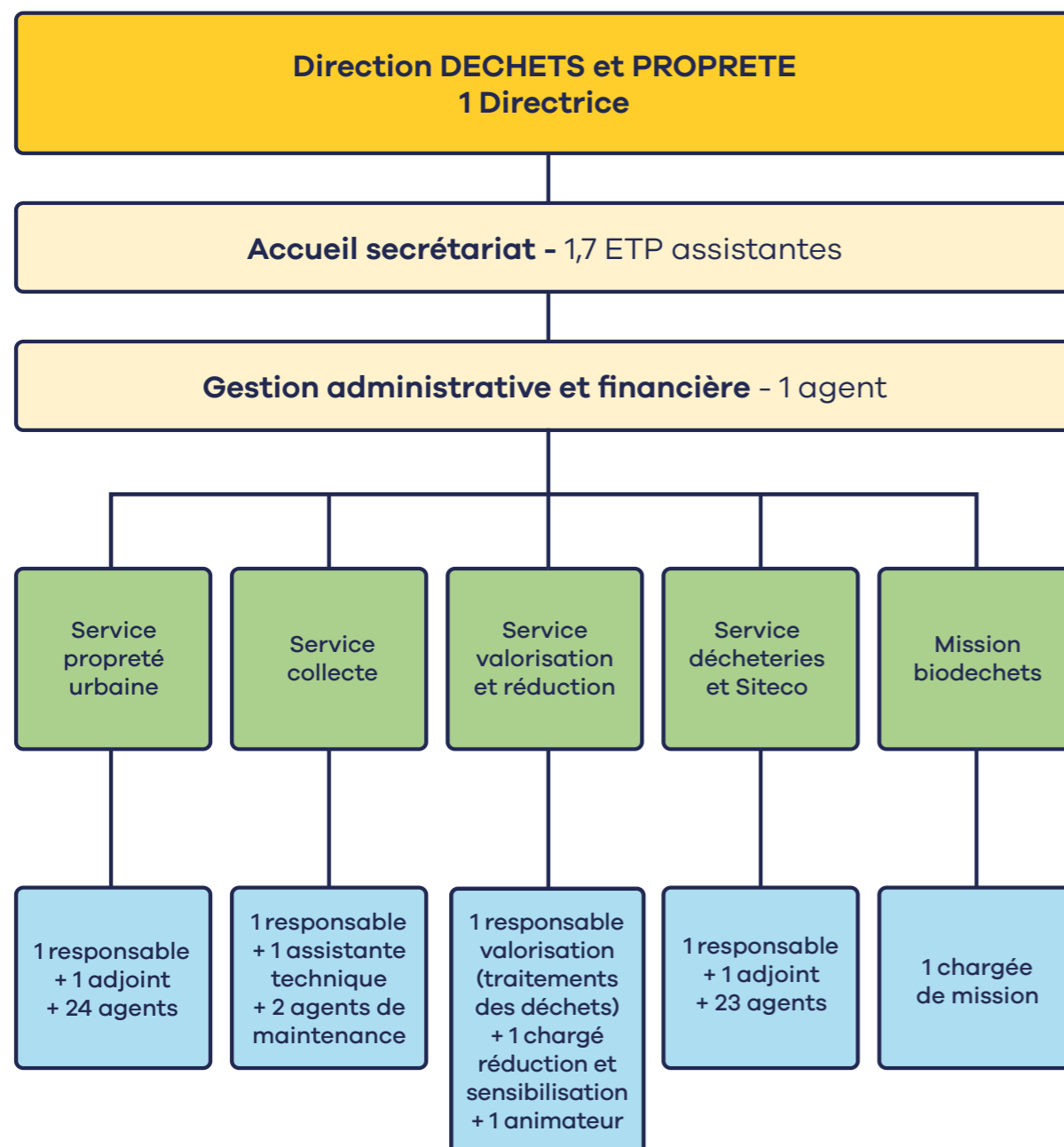
Source : Bilan NPC

\*Le tonnage indiqué correspond à ce qui est directement apporté chez NPC par la régie. La régie collecte beaucoup plus d'encombrants que le tonnage indiqué, car la majorité passe par un tri par matériau en déchèterie.



## CHAPITRE 2

# Organisation de la direction déchets et propreté



## CHAPITRE 3

# Indicateurs financiers

### 1 - FONCTIONNEMENT



#### • DÉPENSES RATTACHABLES À L'EXERCICE 2023 - PRESTATIONS CONFIÉES AUX ENTREPRISES

Marchés de prestations (montants TTC)

##### → COLLECTES :

Porte à porte des ordures ménagères, emballages et déchets verts : **SEPUR** - 4 458 825,31 € (2016-063)  
 Marchés forains : **MAILLOT** - 75 340,44 € (2016-063)  
 Apport volontaire ordures ménagères, verre, emballages et papier : **VEOLIA** - 279 232,11 € (2016-064)  
 Encombrants (sur rendez-vous) : **L'ABRI** - 34 347,32 € (2019-070)  
 → **TOTAL** : 4 847 745,18 €

##### → TRANSFERT TRANSPORT :

Gestion du quai de transfert de siteco : **MAUFFREY** - 205 646,49 € (2021-019)  
 Transport des ordures ménagères, déchets verts et emballages : **OURRY** - 408 350,44 € (2021-020)  
 → **TOTAL** : 613 996,93 €

##### → TRAITEMENT :

Ordures ménagères : **SEM VALENSEINE** - 1 891 583,41 € (2020-033) et **VALOEURE** - 976 854,36 € (2022-084)  
 Refus de tri : **VALOEURE** - 209 243,16 € (2022-084)  
 Exploitation du centre de tri (groupe SETOM/SYGOM/Agglo) : **PAPREC TRIVALO** - 691 354,49 € (300733)  
 Affinage papier (apport volontaire) : **SDOMODE** - 34 305,09 € (Convention)  
 Déchets végétaux (quai de Vironvay) : **BRANGEON** - 295 326,69 € (2021-015)  
 → **TOTAL** : 4 098 667,20 €

##### → DÉCHÈTERIES :

Traitement déchets végétaux lot 2 (déchèteries secteur Ouest) : **BRANGEON** - 89 251,22 € (2021-016)  
 Traitement déchets végétaux lot 3 (déchèteries secteur Est) : **PAYSAGE ADELINE** - 66 183,14 € (2021-017)  
 Traitement des encombrants : **NPC** - 762 600,59 € (2020-047)  
 Traitement du bois : **BRANGEON** - 126 269,07 € (2020-048)  
 Traitement des gravats (secteur Ouest) : **ATC** - 9 962,79 € (2021-078)  
 Traitement des gravats (secteur Est) : **CEMEX** - 8 812,37 € (2021-079)  
 Collecte et traitement des DDS : **TRIADIS** - 107 682,03 € (2022-014)  
 Rotation des caissons de 6 déchèteries : **MAILLOT** - 437 029,82 € (2021-021)  
 Rotation des caissons déchèteries du Val-d'Hazey et Clef-Vallée-d'Eure : **IPODEC** - 237 985,83 € (2019-005S)  
 Accès à la déchèterie de Muids et Romilly : **SYGOM** - 104 742,00 € (Convention)  
 Accès à la déchèterie d'Hondouville : **CC PAYS DU NEUBOURG** - 41 955,37 € (Convention)  
 Accès à la déchèterie de Caudebec-lès-Elbeuf : **METROPOLE ROUEN** - 35 125,06 € (Convention)  
 Accès à la déchèterie d'Amfreville-St-Amand : **SDOMODE** - 84 627,53 € (Convention)  
 → **TOTAL** : 2 112 226,82 €

##### → PRÉ-COLLECTE :

Fourniture colonnes aériennes (verre, papier, emballages) : **CB** - 191 077,15 € (19-053)  
 Fourniture bacs (ordures ménagères, emballages et déchets verts) : **ESE France** - 178 276,03 € (18-031)  
 → **TOTAL** : 369 353,18 €

##### → PROPRETÉ URBAINE :

Balayage mécanique des caniveaux et parkings : **MAILLOT** - 333 319,30 € (21-114)  
 Traitement déchets balayage : **LHOTELLIER** - 9 024,04 € (2019-066)  
 → **TOTAL** : 342 343,34 €

## • DÉPENSES DE FONCTIONNEMENT 2023

Imputation	Désignation	Montant réalisé TTC 2022 105 371 hab	Montant réalisé TTC 2023 105 168 hab	Variation 2022/2023 %
Compte 60	Achats et variation des stocks	62 478,11 €	84 470,45 €	35,20
Compte 61 / Article 611	Contrats de prestations	9 527 453,16 €	7 762 834,39 €	-18,52
Autres articles du compte 61		103 799,26 €	853 217,55 €	721,99
Compte 62	Autres services extérieurs	1 488 845,44 €	1 300 491,80 €	-12,65
Compte 012	Charges de personnel OME	1 430 192,91 €	1 603 446,54 €	12,11
Compte 67 et 65	Autres charges exceptionnelles et subventions couches lavables	682,25 €	42 966,24 €	6 197,73
<b>Total</b>		<b>12 613 451,13 €</b>	<b>11 647 426,97 €</b>	<b>-7,66</b>

## • RECETTES DE FONCTIONNEMENT 2023

Imputation	Montant réalisé TTC 2022 105 371 hab	Montant réalisé TTC 2023 105 168 hab	Variation 2022/2023 %
Art 7013 et 7078 Recettes filières et matériaux	1 334 971,65 €	1 071 352,89 €	-19,75
Art 70613 Redevance artisans accès déchèteries	40 428,18 €	60 124,32 €	48,72
Art 7331 Taxe d'enlèvement des ordures ménagères	12 254 726,00 €	13 794 665,00 €	12,57
Art 7478 Soutien des éco-organismes dont Citeo	1 550 644,90 €	1 788 031,91 €	15,31
Autres produits exceptionnels	178 178,00 €	404 696,13 €	127,13
<b>Total</b>	<b>15 358 948,73 €</b>	<b>17 118 870,25 €</b>	<b>11,46</b>

La forte augmentation des « Autres produits » est due au versement de la nouvelle Redevance d'usage pour tous les tonnages de collecte sélective triés sur le nouveau centre de tri et apportés par l'exploitant Trivalo27 qui sont issues de collectivités extérieures au groupement Sygom-Setom-Case, propriétaire du site.

## 2 - INVESTISSEMENT



### • DÉPENSES D'INVESTISSEMENT 2023

Imputation	Montant réalisé 2022 TTC	Montant réalisé 2023 TTC	Variation 2022/2023 %
<b>TOTAL DEPENSES INVESTISSEMENT</b>	<b>2 282 436,76 €</b>	<b>1 883 441,47 €</b>	<b>-17,48</b>

Les dépenses d'investissement 2022 correspondent principalement aux travaux de reconstruction de la déchèterie d'Alizay et à l'acquisition de conteneurs à verre et papiers.

### • RECETTES D'INVESTISSEMENT 2023

Imputation	Montant réalisé 2022 TTC	Montant réalisé 2023 TTC	Variation 2022/2023 %
<b>TOTAL RECETTES INVESTISSEMENT</b>	<b>242 446,92 €</b>	<b>0,00 €</b>	<b>-100,00</b>

## 3 - MATRICE DES COÛTS DE L'ADEME



→ La matrice des coûts est un cadre de **présentation des coûts du service public de gestion des déchets** élaboré par l'ADEME en collaboration avec ses partenaires locaux. La matrice est alimentée par des données comptables.

Ce cadre permet de détailler pour chaque flux de déchets les **charges et produits associés**, afin d'évaluer avec précision les coûts réels de gestion.

Intégrée dans SINOE® Déchets, la matrice permet d'accéder immédiatement à de **nombreux indicateurs pertinents**.

La matrice des coûts 2023 est réalisée par le **bureau d'étude Ecogeos**. Elle permet de déterminer le coût aidé qui représente l'ensemble des charges (structure, collecte, transport...), moins les produits industriels (ventes de matériaux et d'énergie, prestations à des tiers), les soutiens des éco-organismes (filières à responsabilité élargie du producteur/REP) et les aides publiques. Ce coût reflète la **charge restant à financer par la collectivité**.

Le coût aidé 2023 pour tous les déchets ménagers et assimilés (DMA) s'élevait à **114,20 € HT par habitant**, dont **56,40 € HT/hab** pour les OMR (ordures ménagères résiduelles) et **31,10 € HT/hab** pour les déchèteries.

Le coût aidé des OMR représente **251,40 € HT/Tonne**, celui des Recyclables (hors verre) représente **187,80 € HT/Tonne** et pour les déchèteries, le coût aidé est de **198,80 € HT/Tonne**. Tous flux confondu, le coût aidé 2023 s'élève à **201 € HT/Tonne**.

## CHAPITRE 4

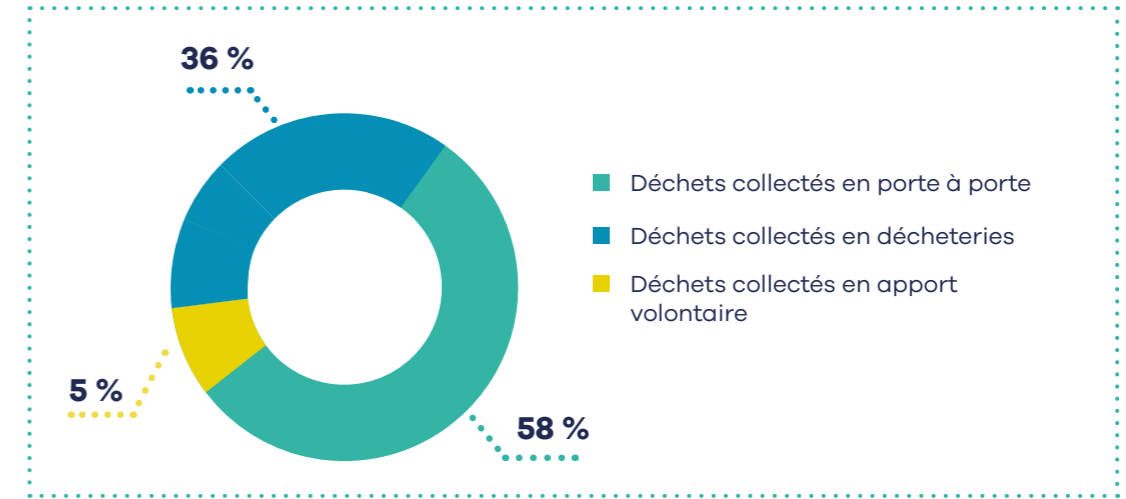
# Conclusion et bilans

### 1 - TONNAGES COLLECTÉS PAR GISEMENT

→ Tous gisements confondus, le tonnage global de déchets produits par les ménages et mis dans les différentes filières de traitement, s'est élevé à **63 083 tonnes** soit **599,8 kg/an/hab.** Ce tonnage se décompose en :

Type de déchets	Tonnages 2023	Ratio kg/hab/an* 2023
Ordures ménagères résiduelles	23 219,22	220,78
Encombrants	4 464,24	42,45
Déchets verts	17 425,13	165,69
Emballages Collecte sélective	4 603,90	43,78
Verre	2 877,70	27,36
Papier	598,62	5,69
Gros cartons	396,68	3,77
Ferrailles + batteries	920,86	8,76
Bois	1 983,52	18,86
Mobiliers	1 958,56	18,62
Déchets électriques et électroniques	538,25	5,12
Textiles	562,70	5,35
Piles	5,66	0,05
Déchets ménagers spéciaux	180,87	1,72
Huiles minérales	35,28	0,34
Huiles végétales	3,95	0,04
<b>Total</b>	<b>59 775,14</b>	<b>568,38</b>
Gravats	7 772,68	73,91
<b>TOTAL GÉNÉRAL</b>	<b>67 547,82</b>	<b>642,28</b>

### Pourcentage par type de collecte



### 2 - VALORISATION DES MATÉRIAUX ISSUS DE LA COLLECTE SÉLECTIVE

→ Pour la collecte sélective, déduction faite des tonnes de refus de tri réintroduites dans la filière des OM, la décomposition nette par matériau ou en groupe de matériaux s'établit de la manière suivante :

Matériaux	Tonnages 2022	Tonnages 2023	Ratio kg/hab/an 2023
Verre	2 791,20	2 661,92	25,31
Plastiques (PET, PEHD)	880,63	890,16	8,46
Cartonnettes	1 019,40	983,57	9,35
Briques alimentaires (composites)	130,74	140,80	1,34
Métaux (acier, aluminium)	265,22	196,37	1,87
<b>Total partiel</b>	<b>5 087,19</b>	<b>4 872,82</b>	<b>46,33</b>
Papiers	1 159,66	1 048,85	9,95
Gros cartons	1 271,33	1 179,13	11,19
<b>TOTAL GÉNÉRAL</b>	<b>7 518,18</b>	<b>7 100,80</b>	<b>67,39</b>

Sources : Recettes filières  
 Papier : livré NORSKE  
 Gros cartons : proviennent du bac jaune et des déchèteries. Livrés Revipac, NPC et PAPREC

### 3 - TRAITEMENT DES DÉCHETS



Type de valorisation	Type de déchets	Tonnages	
Valorisation énergétique	Ordures ménagères résiduelles	23 219	50 %
	Refus de tri	1 098	
	Bois	1 984	
	Mobiliers	1 959	
	Encombrants combustibles 35,2 %	1 571	
	<b>TOTAL VALORISATION ÉNERGÉTIQUE</b>	<b>29 831</b>	
Valorisation biologique	Déchets verts	17 425	29 %
	<b>TOTAL VALORISATION BIOLOGIQUE</b>	<b>17 425</b>	
Valorisation matière	Verre	2 877	17 %
	Encombrants recyclés 8,1 %	362	
	Plastiques	890	
	Cartonnettes	984	
	Briques alimentaires	141	
	Métaux collecte sélective	196	
	Flux développement	200	
	Papiers	1 049	
	Gros cartons	1 179	
	Ferrailles + Batteries	921	
	Déchets électriques et électroniques	718	
	Textiles	563	
	Piles	6	
	Déchets ménagers spéciaux	181	
	Huiles minérales	35	
	Huiles végétales	4	
	<b>TOTAL VALORISATION MATIÈRE</b>	<b>10 304</b>	
	<b>TONNAGE VALORISÉ</b>		
Enfouissement technique			4 %
Classe II (déchets banals)	Encombrants non valorisables (56,7 %)	2 531	
<b>TONNAGE GLOBAL HORS GRAVATS INERTES</b>		<b>60 092</b>	100 %
Classe III (gravats inertes)	Gravats inertes (carrières)	7 773	
<b>TONNAGE NON VALORISÉ</b>		<b>10 304</b>	
<b>TONNAGE GLOBAL AVEC GRAVATS INERTES</b>		<b>67 865</b>	

L'objectif de la loi du 17 août 2015 de transition énergétique pour la croissance verte est de porter à 65 % les tonnages (hors déchets inertes) orientés vers le recyclage ou la valorisation organique d'ici 2025. Le taux actuel est de 46 %.

### 4 - LE PROGRAMME DE RÉDUCTION DES DÉCHETS

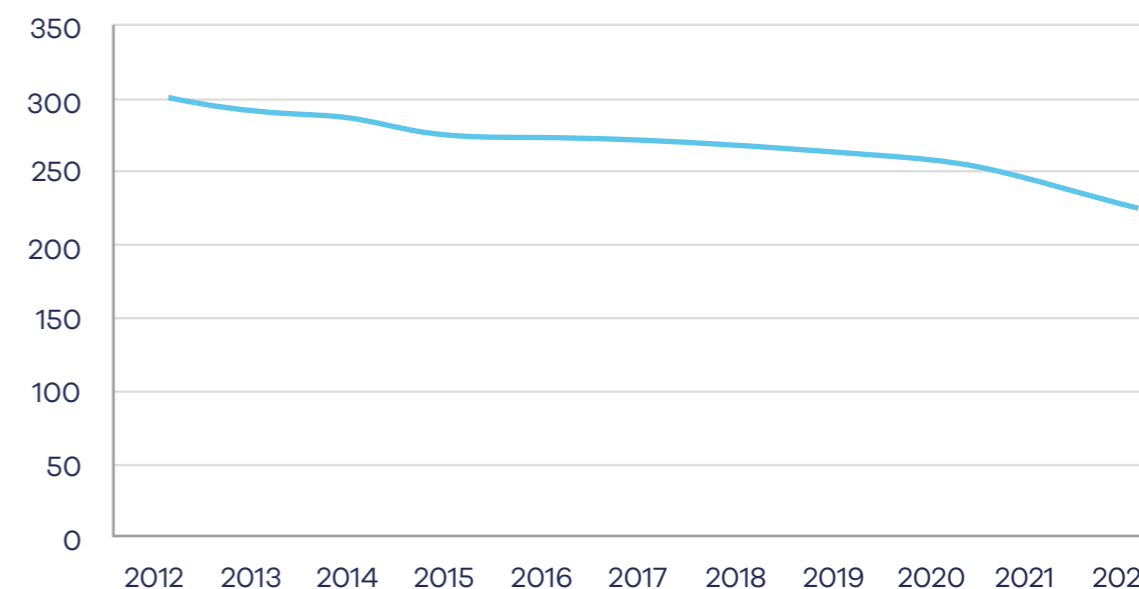


→ Depuis 2012, l'Agglomération Seine-Eure est engagée dans une politique de réduction des déchets.

Le décret du 10 juin 2015 impose aux collectivités en charge de la collecte et du traitement des déchets de mettre en place un programme local de prévention des déchets ménagers et assimilés, révisable tous les 6 ans.

Le premier programme d'actions volontaires qui s'est déroulé de 2012 à 2017 a donné de très bons résultats avec une réduction des ordures ménagères et assimilées de 9,7%. Un nouveau programme d'actions a été adopté en octobre 2019 et sera porté par l'Agglomération Seine-Eure de 2019 à 2024.

Evolution ratio production OMR en kg/hab/an



#### PRINCIPALES ACTIONS RÉDUCTION DES DÉCHETS 2023 :

Aides incitatives pour la réduction des déchets verts : **subvention pour l'achat de broyeur, composteurs et lombri-composteurs** :

- 81 subventions « broyeurs » pour un montant de 9 448,22 €.
- 258 demandes « composteurs » pour un montant de 2 855,02 €
- 22 demandes d'aide pour le traitement de l'amiante liées pour un montant de 4 281,34 €

Aide incitative pour la réduction des déchets : **subvention pour l'achat de couches lavables** : 3 demandes de subvention accordées pour un montant total de 547,23 €

1 514 personnes ont été **sensibilisés au tri des emballages**, 290 personnes sensibilisés au **gaspillage alimentaire**

**136 poules** ont été distribuées soit 68 foyers concernés supplémentaires pour un montant de 2 076,23 €

## 5 - MAINTENANCE DES BACS DE COLLECTE EN RÉGIE



- Depuis le 1<sup>er</sup> janvier 2016, la maintenance du parc de bacs roulants du territoire de la Communauté d'Agglomération Seine-Eure est effectuée par une régie de 2 agents.

Nombre d'interventions réalisées en 2023 : 2 513 (2 760 en 2022 soit -9 %)

Bilan des interventions	Ordures ménagères	Déchets verts	Emballages	TOTAL
Dotation	673	696	601	1 970
Echanges	206	225	12	443
Retrait	9	3	4	16
Réparations	46	33	5	84
<b>TOTAL</b>	<b>934</b>	<b>957</b>	<b>622</b>	
	2 513			

- Parc de colonnes d'apport volontaire (sur 396 écopoints)

Parc de colonnes d'apport volontaire	Verre	Papiers	Emballages	Ordures ménagères
<b>TOTAL</b>	<b>412</b>	<b>278</b>	<b>52</b>	<b>40</b>
	783			

## 6 - FRÉQUENTATION DES DÉCHÈTERIES



- Depuis septembre 2017, les déchèteries de la Communauté d'agglomération Seine-Eure sont équipées d'un système de contrôle d'accès par cartes RFID permettant de suivre les fréquentations.

Déchèteries	Nombre de visites 2022	Nombre de visites 2023	Classement	Evolution 2022-2023 (%)	Dont professionnels	% de professionnels
Alizay *	3 718	13 348	8	259	169	1,3
La-Haye-Malherbe	18 270	18 523	4	1	106	0,6
Pont-de-l'Arche	21 127	17 058	5	-19	347	2
Val-de-Reuil	29 420	27 044	3	-8	425	1,6
Vironvay	13 429	13 509	7	1	286	2,1
Louviers	24 727	30 066	2	22	1 032	3,4
Le Val-d'Hazey	40 204	44 590	1	11	822	1,8
Clef-Vallée-d'Eure	13 207	15 259	6	16	65	0,4
<b>TOTAL</b>	<b>164 102</b>	<b>179 397</b>		<b>9</b>		

\* fermée pour travaux de modernisation d'avril 2022 à février 2023





## Hôtel d'Agglomération

1, place Ernest Thorel  
27405 Louviers Cedex

Tél. : 02 32 50 85 50  
[www.agglo-seine-eure.com](http://www.agglo-seine-eure.com)



[agglo.seine.eure](https://www.agglo.seine.eure)



[AggloSeineEure](https://www.facebook.com/AggloSeineEure)



[agglo\\_seineeure](https://www.instagram.com/agglo_seineeure)